



PSICOLOGÍA GENERAL I

Introducción a la Psicología Clínica

Psic. María José Zavala
PSICÓLOGA ESPECIALISTA EN PSICOLOGÍA
HOSPITALARIA Y DE LA SALUD

Objetivos

- Reconocer los principios básicos de la psicología clínica aplicada a la naturopatía, como el enfoque holístico, preventivo y natural de la salud.
- Identificar el concepto la historia, las funciones y los objetivos de la psicología clínica como disciplina científica y profesional.
- Describir los pasos y las técnicas de los primeros auxilios psicológicos como una intervención de emergencia ante situaciones de crisis o trauma.

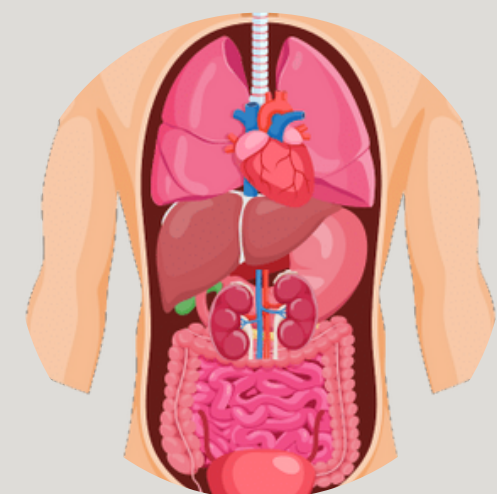
Recomendación: mantenerse tomando apuntes y aclarar dudas durante la clase o al final. Participar en la construcción de nuevos conocimientos durante la clase.

Naturopatía y el enfoque holístico



Naturopatía, una ciencia

con métodos naturales



Fundamentos de la Medicina Natural

Capacidad del cuerpo para sanarse.
Conocer tu cuerpo

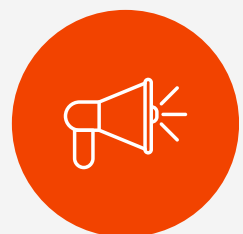


Enfoque holístico

El cuerpo es integrado, no sólo para el
tratamiento sino para la prevención

Psicología Clínica

Historia



Es una rama de la psicología que surge en la mitad del siglo XIX por Wilhelm Wundt. Laboratorio de investigación psicofisiológicos



Anterior a esto se realizaban estudios y observaciones desde ciencias como la filosofía, antropología y la medicina.



Avances en la psicometría, neurología, medicina complementarias, estudios de caso.

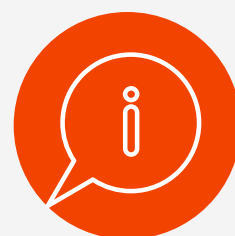
Psicología Clínica

Conceptos



Es un campo de especialización de la Psicología que aplica los conocimientos y técnicas de ésta al estudio del comportamiento anómalo.

Trastornos



Principalmente establecer diagnósticos, explicar, tratar y prevenir, elabora plan de intervención

Evaluación y tratamiento



Enfoques o escuelas teóricas para la intervención: psicodinámico, gestáltico, humanista, cognitivo conductual, ecléctico

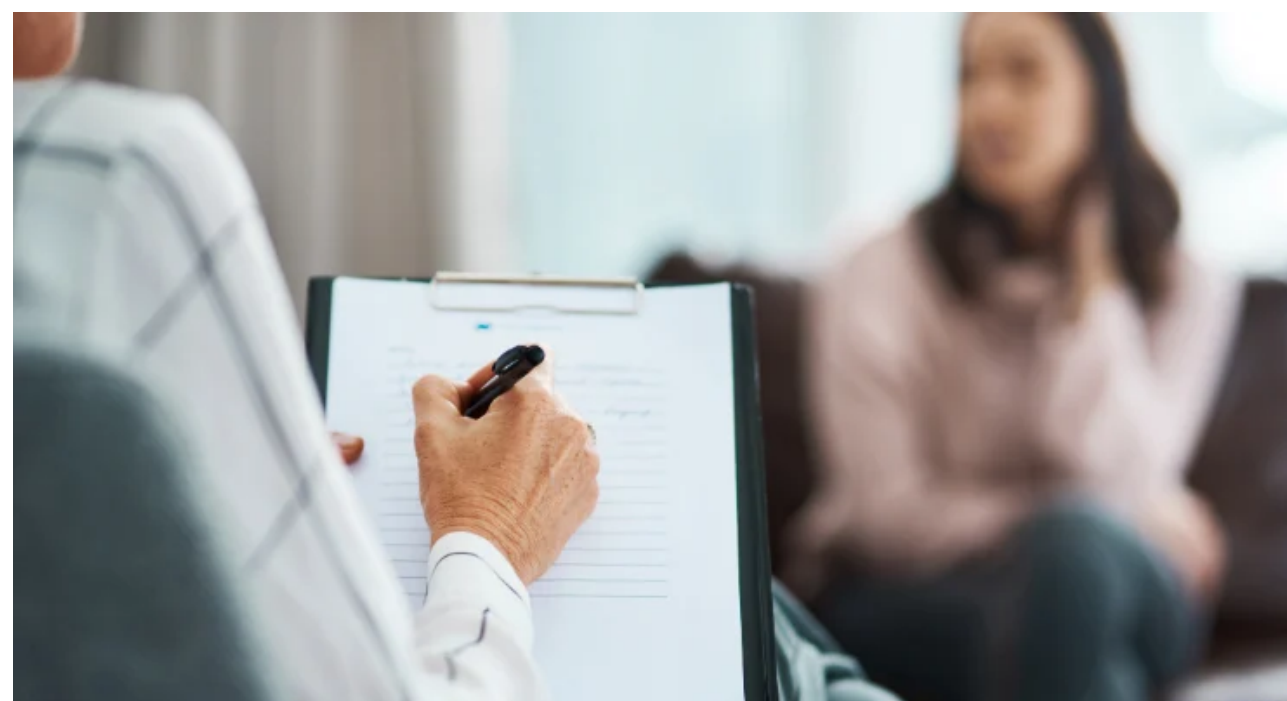
Psicoterapia

Psicología Clínica

Funciones y objetivos



El objeto es el trastorno mental: disfunción o alteraciones psicológicas o comportamentales



Las funciones son diversas y dependerá del área de especialización: neuropsicología, psicología familiar y de pareja, evaluación psicológica, psicología infanto-juvenil, psicopatología. En niños, adultos o adulto mayor.

Psicología Clínica

Áreas y campos



Perspectiva integrativa de la persona: ser **biopsicosocial y espiritual**.

Sin ser exclusivistas sino de trabajo colaborativo con otras especialidades.

- Colegios
- Servicios de Salud
- Universidad
- Servicios sociales
- Universidades



Psicología Clínica y **Naturopatía**



Relación e interacción

La mente y el cuerpo interactúan, son inseparables



Psiconaturopatía.

Integra la ciencia que estudia la mente y el comportamiento con el enfoque de medicina natural para atender a las personas

Psicología Clínica y Naturopatía



Dinámica integrada en el tratamiento

Busca comprender y respetar las leyes naturales que rigen nuestro cuerpo y mente con el fin de observarlas , se incrementa el nivel de conocimiento y el equilibrio en los hábitos de salud y comportamiento, incidiendo positivamente en un **mayor bienestar físico, psicológico y social de la propia persona.**

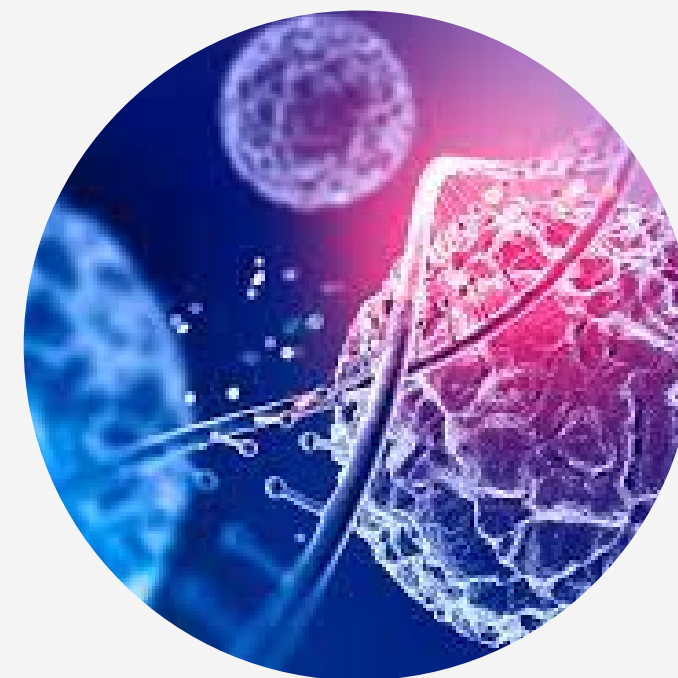
Psicología Clínica y Naturopatía



Psicólogo clínico y de la salud

Realiza evaluación, el diagnóstico, tratamiento e intervención, asesoría, la prevención y promoción de la salud. También se dedica a la investigación, la enseñanza, administración y gestión, para tratar a la persona a fin de prevenir patologías físicas y promoviendo un estilo de vida que incluya métodos naturales que puedan no sólo prevenir sino también tratar.

Psicología Clínica y Naturopatía



Psiconeuroinmunología o PNI

Es una disciplina que se ha comprobado científicamente que el Sistema Nervioso Central, Sistema Inmunológico y con el Sistema Endocrino, responsable de la producción de hormonas están conectados; lo cual implica que la alteración de uno de ellos puede afectar la respuesta de los otros dos. Estos tres sistemas se comunican entre sí a través de un lenguaje bioquímico multidireccional.

Psicología Clínica y Naturopatía



Psiconeuroinmunología considera a la persona como un ser biopsicosocial y espiritual

Estudios han demostrado que las personas que tienen mayor puntaje en la escala de la espiritualidad, y/o tienen fuertes creencias religiosas de cualquier tipo y participan activamente en los servicios religiosos, presentan una menor presión sanguínea que las personas menos religiosas y sufren menos hospitalizaciones y depresión

Psicología Clínica y Naturopatía



Psiconeuroinmunología de la nutrición

Un ejemplo de la integración entre la Psicología y la Naturopatía, puede verse a través de la Psiconeuroinmunología aplicada a la nutrición donde se realiza un estudio de profundidad y especialización en materia de nutrición naturopática



Psicología aplicada a la Naturopatía

- El origen de la enfermedad es atribuible a múltiples errores en nuestra forma de vivir y de interpretar la realidad.
- Respirar, moverse, comer y eliminar los residuos del metabolismo son acciones esenciales de nuestra existencia.
- La deficiencia en la gestión de las emociones puede desequilibrar la mente y el organismo.
- Sedentarismo, desgaste físico y mental, faltas o excesos, intoxicación o acidosis y desmineralización, son causas de enfermedad.

Principios básicos

Principios básicos



Psicología aplicada a la Naturopatía

- La enfermedad es la expresión de los esfuerzos que realiza el organismo para defenderse y adaptarse a los factores de la vida y a la necesidad de regresar al equilibrio. **Es necesario respetar y favorecer el proceso natural de curación**, escogiendo las terapias más sencillas y naturales. Cuanto más compleja es una terapia o un medicamento, más probabilidades hay de efectos secundarios o de errores.

Primeros Auxilios Psicológicos

PAP



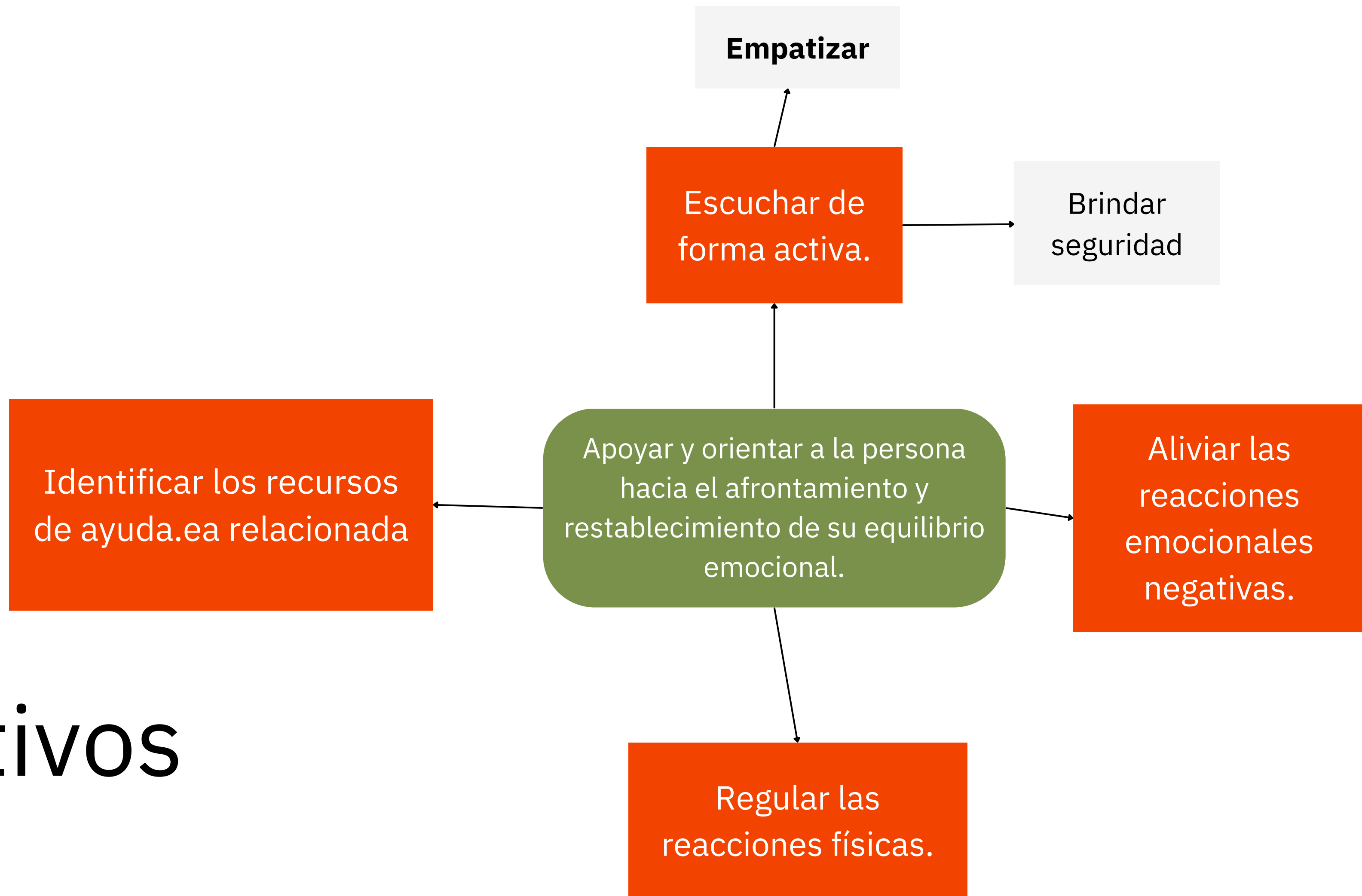
Los primeros auxilios psicológicos hacen referencia a la intervención de carácter psicológico que se realiza en el momento de la crisis, por lo que tienen una **duración limitada**.



finalidad: que las víctimas afronten la situación estresante de forma positiva, mediante el fortalecimiento del apoyo social y buscando soluciones de forma activa.



Los afectados por una catástrofe, al estar expuestos a una situación altamente estresante, son personas muy susceptibles de padecer secuelas de carácter psicológico.



Objetivos PAP

de primera y segunda instancia

	INTERVENCIÓN PSICOLÓGICA PRIMERA INSTANCIA	INTERVENCIÓN PSICOLÓGICA SEGUNDA INSTANCIA
DURACIÓN	Una única sesión, cuya duración puede variar entre unos minutos o varias horas	Varias sesiones, con una duración variable entre semanas y varios meses.
INTERVENTORES	Psicólogos, policías, bomberos, personal sanitario, amigos, familiares, etc.	Psicólogos
LUGARES	En el mismo lugar de la catástrofe	Clínicas, centros de salud mental o consulta terapéutica del profesional.
OBJETIVOS	Proporcionar apoyo, evitar situaciones de riesgo y enlazar con recursos de ayuda para realizar una intervención de segunda instancia.	Resolver la crisis, elaborar la situación de catástrofe, integrarla en la vida de la persona y encaminarla para afrontar situaciones futuras.

PAP

Pasos y técnicas



PASO A

Escucha **Activa**
que demuestre al otro
que le estoy poniendo
atención



PASO A

No obliga a hablar,
respetar el silencio.

Utiliza los gestos y la voz
para transmitir interés,
atención y compañía.



PASO A

Se repite todo el tiempo
de los PAP

PAP

Pasos y técnicas



PASO B

Modificación de la velocidad del **patrón respiratorio**

Se ha demostrado con evidencias científicas, que son muy efectivos para relajarse y recuperar la calma



PASO B

Aunque no es obligatorio utilizarse, recomienda que pueda aplicarse este paso en aquellas personas que están desbordadas emocionalmente.
5 a 10 minutos



PASO B

- Inspirar durante 4 tiempos
- Expirar el aire durante 4 tiempos
- Aguantar con los pulmones vacíos 4 tiempos más
- Y volver a empezar...

PAP

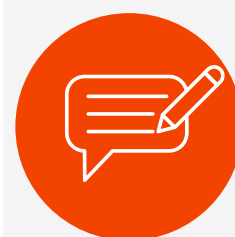
Pasos y técnicas



PASO C

Categorización de necesidades

ayuda a la persona a identificar y ordenar sus prioridades



PASO C

- Averiguar paradero y condición de los familiares.
- Información de la situación de emergencia que está ocurriendo.



PASO C

- Dónde puedo acudir para solicitar atención o protección policial, en caso de actos de delincuencia.
- Dónde poder obtener abrigo o refugio.
- Acceso a los alimentos o medicamentos

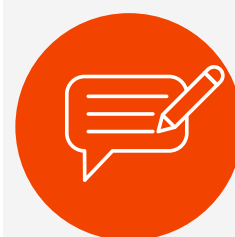
Pasos y técnicas



PASO D

Derivación a las redes de apoyo

una vez identificadas las necesidades de la persona y priorizadas, toca un plan de acción concreto



PASO D

- Requiere un amplio conocimiento de la red de servicios disponibles, partiendo por el nivel comunal. Esto es un paso importante antes de brindar PAP



PASO D

- Apóyese en algún tipo de material donde esté impreso con precisión los teléfonos, las direcciones y dónde pedir ayuda

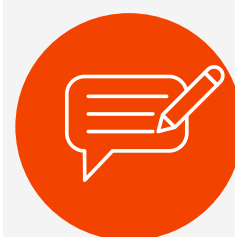
Pasos y técnicas



PASO E

Psicoeducación

es una orientación técnica que le brindamos al afectado donde le transmitimos cuáles son las reacciones emocionales que pueden ser esperadas en los próximos días.



PASO E

- Brindar estrategias de afrontamiento positivas bien concretas.
- Se refuerza la información dada en el paso anterior sobre dónde pedir ayuda.



PASO E

- Desmentir mitos sobre la salud mental, como por ejemplo “la salud mental son cosas de débiles”, “llorar es cosa de mujeres”

Caso práctico



APLICAR LOS PAP DEL MODELO ABCDE

La situación de catástrofe es con la Sra. L.M., de 65 años de edad, que ha sufrido la pérdida de su casa a través de un siniestro por incendio en su localidad, vivía con sus 2 hijos mayores de edad, uno de ellos con planes de migrar al exterior y todos sus documentos se perdieron a causa del incendio, varios vecinos del sector han sido afectados también y además de esto la sra. L.M. es viuda, su esposo falleció hace 6 meses.



CONCLUSIONES